

Umbau & Sanierung der denkmalgeschützten Villa Meyer Clara-Zetkin-Straße 9 in 07545 Gera



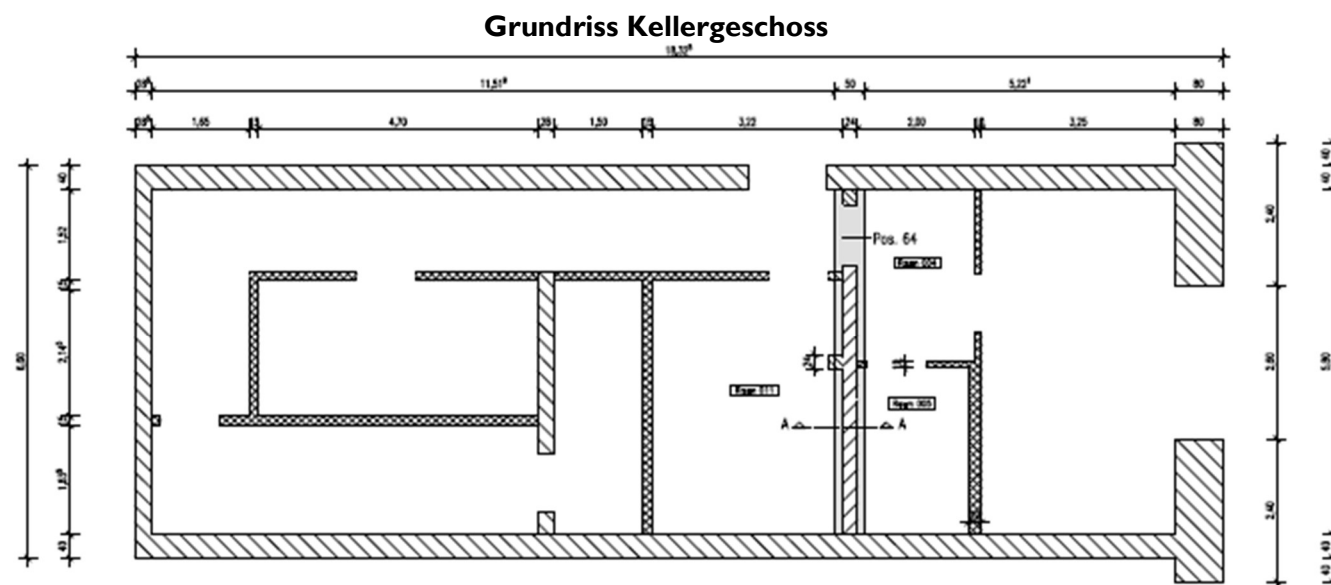
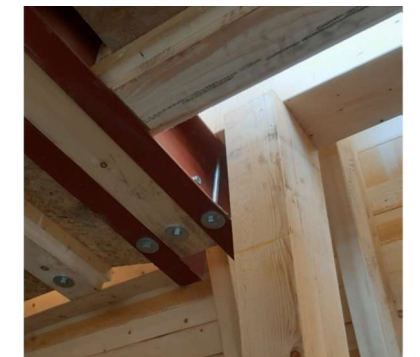
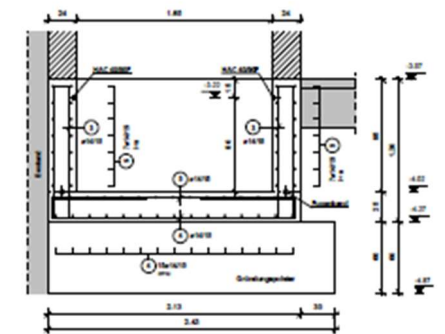
Das im späten 19. Jahrhundert errichtete Gebäude hatte viele Nutzungen, u.a als Wohnhaus bürgerlicher Familien, durch die Ostthüringische Industrie- und Handelskammer und als Grundbuchamt. Seit dem Jahr 1998 steht es leer und ist sehr stark sanierungsbedürftig.

Die Bauweise war wie damals üblich eine Mischkonstruktion aus massivem Ziegelmauerwerk, Bundwänden (Holz / Ziegelmauerwerk), die Geschosdecken und Dachkonstruktion aus Holz. Schädlingbefall war durch den Hausschwamm und durch den Eintrag von viel Feuchtigkeit in den Holzbauteilen vorhanden.

Somit musste eine grundlegende Sicherung des Bestandes erfolgen. Nach Sicherung des Bestandes hat unter Berücksichtigung der neu geplanten Nutzung ein umfassender Umbau stattgefunden. Unter der Maßgabe des Schall-, Wärme- und Brandschutzes und der Planung HLS-E waren viele Fachplaner beteiligt.

Besonderheiten:

- Einbau einer zweiten Ebene im Mansardgeschoss, um mehr Fläche zu erzeugen, komplette Ertüchtigung der Dachkonstruktion unter Berücksichtigung des Denkmalschutzes (Lichtschächte für das EG) mit Nachweisen zu zimmermannsmäßigen Holzverbindungen. Einbau von Ringbalken und Sicherung der Konstruktionen über eigens konstruierte Stahleinbauteile.
- Einbau einer Aufzugsanlage im Bestand, Abbruch von Gewölbedecken und Holzbalkendecken mit anschließender Sicherung neuer Ringbalken aus Stahlbeton.
- Durch die neue Grundrissaufteilung in den Geschossen I.OG bis in die 2. Dachebene mussten komplexe Abfangkonstruktionen eingezogen werden (Holz – bzw. Stahlrahmen)
- Bei nicht mehr zu erhaltenden Deckenbereichen wurden leichte Ziegeldecken in Montagebauweise eingebaut.
- Bei zu erhaltenden Bereichen wurden umfangreiche Balkenkopfsanierung ausgeführt (Holz / Holz bzw. Holz / Stahl)
- Das UG wurde aus einer Nichtwohnnutzung zu einer Wohnnutzung umgeplant. Trockenlegungsarbeiten bei allen Wänden und Deckenertüchtigungen waren die Folge. Das Mauerwerk wurde komplett gesägt und mit Blechen neu gesperrt.



Hintere- Seitenansicht



Hinteransicht

