

Neubau eines Boardinghouses mit Tiefgarage in München Meglingerstraße in 81477 München

Neubau eines Gebäudes für soziale Zwecke als Unterkunft (Hotel / Boardinghouse). Das Gebäude besteht aus 6 Vollgeschossen. 5 Geschosse sind über der Geländeoberkante.

Ein Vollgeschoss, welches als Tiefgarage genutzt wird, ist bis zu 6m unter Geländeunterkante. Das Gebäude wird über einen Aufzug und zwei Innentreppenanlagen erschlossen. Die Bauweise ist eine monolithische Bauweise. Die Innen- und Außenwände sind aus Mauerwerkswänden im Wechsel mit Stahlbetonscheiben. Die Tiefgarage wurde als „Schwarze Wanne“ ausgeführt. Die Tragkonstruktion der Tiefgarage und der Lastabtrag der Geschosse ab Geländeoberkante erfolgt auf schlanken, weitgespannten Stahlbetonträgerrosten, die sich auf einzelnen Stützen in der Tiefgarage auflegen. Die Stabilisierung des Gebäudes wird über Wandscheiben und Aussteifungsrahmen realisiert. In der Tiefgarage wird die Aussteifung über die Treppenhauskerne realisiert. Die Gründung besteht aus einer lastabtragenden Bodenplatte.

Angaben zum Bau:

Geometrie		
. Länge	l	= 44.60 m
. Breite	b	= 14.80 m
. Höhe:	h	= 20.00 m (ca. 6m davon Tiefgarage)

Gebäudedaten: Bruttogrundfläche (BGF): **3.960 m²**

Gebäudekonstruktion:

Das Gebäude ist in konventioneller Bauweise (Mauerwerk und Stahlbeton) errichtet. Die Geschossdecken sind Filigrandeckenelemente, als vorgefertigte Schalungselemente. Das Dachtragwerk besteht ebenfalls aus einer Stahlbetondecke. Der Lastabtrag der Hochbauten erfolgt über Wandscheiben und in der Tiefgarage über ein Stützensystem.

Angaben zum Feuerwehrgerätehaus:

Länge:	= 30.50 m
Breite:	= 14.00 m
Höhe:	= 6.95 m

Angaben zur Fahrzeughalle:

Länge:	= 37.80 m
Breite:	= 14.20 m
Höhe:	= 6.00 m

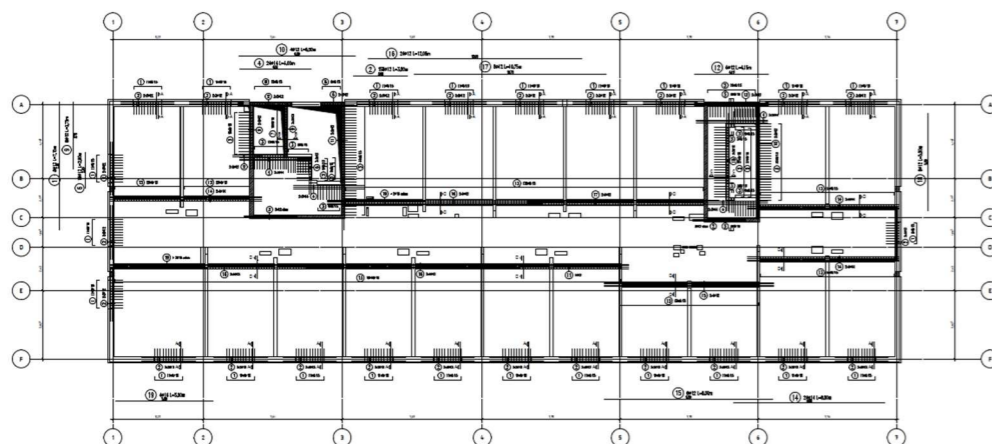
Besonderheiten:

Durch die Tiefgarage, die weit in den Baugrund hineinreicht, und durch den sehr aufgelösten Grundriss mit Anordnung von Doppelparkern an den Außenwänden war eine komplexe Statische Berechnung erforderlich. Zudem kam durch die Lückenbebauung hinzu, dass die Nachbarbebauung bei der statischen Bemessung der Tiefgaragenbauteile berücksichtigt werden musste.

Seitenansicht

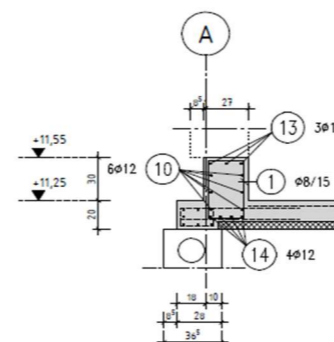


Decke über 1. OG



Schnitt C - C

Schnitt C-C
Maßstab 1:25



Aufsicht

